



- a) Bruch der 4. Schraffe unter "HN" von "TECHNISCHE". (A 2)
- b) Bruch im Ornament des Kandelabersockels über dem "S" von "POST". (G 8)
- c) Weisser Fleck im Gebüsch über "EU" von "DEUTSCHE". (F 4)
- d) Steg zwischen der 11. und 12. Schraffe über dem 1. "E" von "DEUTSCHE". (G 4)

Feld: z. Z. unbekannt

Stempeljahre: 02.10.1951

Hinweis: Bei d) liegt ein Feldmerkmal vor. Es handelt sich um einen Zusatzfehler der S 6.

Zum Zeitpunkt der Erstellung des Handbuches lagen nicht genügend Exemplare vor um einen Plattenfehler festzustellen. Wir bitten weitere Exemplare dem zuständigen Bearbeiter der Ag Berliner Bauten I zur Registrierung vorzulegen.

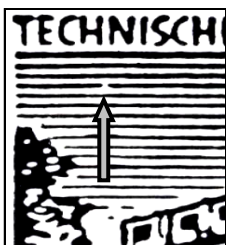


Abb.: a)



Abb.: b)



Abb.: c)

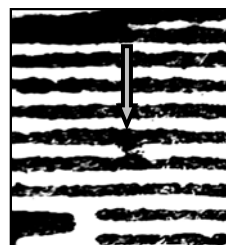


Abb.: d)