



- a) Blase in der linken Randlinie der "1" von "10" in Höhe der 12. Schraffe unter dem "E" von "BERLIN". (C 1)
- b) Kleiner Strich im Weg links über dem "D" von "DEUTSCHE". (H 2)

Feld: z. Z. unbekannt

Stempeljahre: 27.12.1949

Hinweis: Bei b) liegt ein Feldmerkmal vor. Hier handelt es sich um ein Zusatzmerkmal der S 2.



Abb.: a)

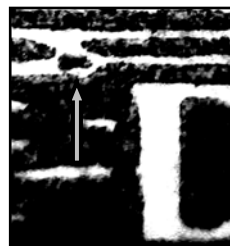


Abb.: b)