

Änderung 60 vom 01.06.2023

Hallo liebe Bautensammler,

anbei der Nachtrag 60.

Bitte überweist Ullrich Figula **Euro**
KSK Verden
IBAN: DE96 2915 2670 0010 2484 74
BIC: BRLADE21VER

Veröffentlicht am 01.06.2023

Bei nachfolgenden Seiten wurden den 10er Blocks zur besseren Unterscheidung das Feld beigefügt

42

P 1a: S 2, 2a, 2b, 4, 5, 9, 11, 14
P 2: S 2, 2a, 3, 8, 13, 14
P 3: S 1, 3, 6, 8, 10, 10a
P 4: S 1, 2, 2a, 5, 10
P 5: S 1, 4, 7
P 6: S 2, 3
P 7: S 2, 10
P 8a: S 3, 4, 5, 6, 12
P 9: S 1, 4, 5, 7, 9, 11, 13, 14, 15

43

P 1: S 7
P 3: S 2, 11
P 5: S 4
P 6: S 2
P 7: D 1
P 9: S 1

44

P 1: S 1, 2, 3
P 2: S 2, 10
P 3: S 1, 4, 8, 9
P 4: S 3, 6
P 8: S 1, 2, 3
P 9: 1, 4, 5a, 9, 10, 20
P 10: 5, 9

45

P 1: S 1
P 2: S 1, S 2
P 7: S 3
P 9: S 2
P 10: S 1

46

P 1: S 1, 2, 6, 6a
P 2: 1, 2, 3, 5
P 3: S 1a, 6, 6a
P 6: S 3, 5
P 7: S 1 - 5
P 8: S 4
P 9: S 1, 3, 5
P 10: S 1, 2, 3, 5

Bei nachfolgenden Seiten wurden 10er Blocks beigefügt

47

P 1: S 1, 3, 6 - 8, 12, 15, 25, 34, 37
P 2: S 1, 2, 5, 6 - 8, 10, 18, 19, 29, 34, 43, 44, 48, D 1
P 3: S 1
P 3a: S 2, 3, 7, 11, F 7
P 4: S 1, 6, 10, 15, 16, 18, 20, 32, 34
P 5: S 1
P 5a: S 1, 2, 6, 8
P 5b: S 1
P 6: S 1

P 6a: S 3, 5, 8, 10, 11, 13, 26, 27
P 7: S 1, 2, 4, 5, 6, 8, 11, 12, 14, 16, 28
P 8: S 1, 4, 6, 10, 15
P 8a: S 4, 6, 9, 11, 12, 18, 23, 26,
P 9: S 1, 3 - 5, 6, 7a, 10, 21, 30, 34, 35, 37, 39, 40
P 10: S 4 - 7, 10, 13, 15, 25, 33, 37

48

P 1: S 1, 2, 4
P 2: S 1 - 3, 6, 7
P 3: S 2
P 4: S 1
P 5: S 1, 2
P 6; S 1, 2, 7, 10
P 7: S 2 - 5
P 8: F 6
P 9: S 1, F 1
P 10: S 1, 2, 10

49

P 1: S 2, 4, 6, 7 - 8a, 10, 14 - 17, 31, 35
P 2: S 1, 3 - 5
P 2a: S 3, 3b, 4, 8, 8a, 9a, 10, 14, 17
P 3: S 4a, 5, 7, 8a, 9 - 10, 13, 14a, 15, 17, 23, 25, 26, 31
P 4: S 1a, 3a, 4, 5, 12, 14, 19
P 5: S 1, 2, 5, 6, 10, 14, 17
P 6: S 1, 1a, 2b, 3, 14
P 6a: S 1, 2, 5, F 1
P 6b: S 1
P 7: S 1, 1a, 4, 5, 8 - 10, 14, 29
P 8: S 1, 2, 3, 11
P 8a: S 5, 6
Pos. 8: S 1a, 2
P 9: S 2a - 3a, 5, 9, 11, 16, 17, 21, 22, 25, F 9
P 10: S 1 - 5, 9, 10a, 12a, 13, 16, 18, 19, 21, 26, 40

Bogenschema

Die Bogenschemas wurden komplett überarbeitet.

Schema der 42. 2. Auflage bis Nr. 49 ersetzen, **Neuausgabe ohne Änderungsnummer (Grund: wird auch für das neue gedruckte Handbuch verwendet)**

Änderungen

47

P 4 - S 45 neu

49

P 10 - S 5 ersetzen geänderter Text zu a)

57

S 5 neu mit Wz. X
S 21 + S 21a neues Merkmal b)

Veröffentlicht am 01.05.2023

Bei nachfolgenden Seiten wurden 10er Blocks hinzugefügt, keine Ersatzseiten

42

P 1a: S 1, 2, 2a, 2b, 4, 5, 7, 9, 10, 11, 14, 15
P 2: 2, 2a, 3, 4, 5, 6, 8, 10 - 14, F 4
P 3: S 1 - 4, 6, 8, 10, 10a
P 4: S 1, 2, 2a, 4 - 6, 9 - 11
P 5: S 1, 2, 4 - 7
P 6: S 1 - 3, 5
P 6a: S 2, 2a, 5
P 7: 1, 2, 4, 7, 10
P 8: S 1
P 8a: S 1, 3, 4, 5 - 7, 9 - 12, 15

P 9: S 1, 3 - 15, 16, 18, 19, F 6
P 10: S 1 - 5
P 10a: S 1 - 4, 6 - 7a, 9 - 10, 13

43

P 1: S 1, 2, 7
P 2: S 1 - 3, 8, 10, 11
P 3: S 1, 1b, 2, 2a, 3, 4, 5, 7, 11
P 4: S 1, 2, 5 - 9, 12, 15, 16, 18, F 2
P 5: S 1, 3, 4, D 1
P 6: S 1, 2, 4, 6 - 12, F 1
P 7: S 1, 2, D 1
P 8: S 2, 5, 7, 8, 10, 11
P 9: S 1 - 3
P 9a: S 1, 2
P 10: S 1a, 2, 3, 5, 6, 8 - 11

44

P 1: S 1 - 5
P 2: S 1, 2, 5, 7 - 10, 12 - 13
P 3: S 1, 2, 4, 5, 7 - 9
P 4: S 1 - 3, 5, 6, 9
P 5: S 1, 2, 3, 7
P 6: S 5 - 8
P 7: S 1, 1b, 5, 7a, 11, 12, F 2
P 8: S 1, 2, 3, 5
P 9: S 1, 4 - 5a, 9, 10, 13, 20
P 9a: S 1
P 10: S 2, 3, 5, 8, 9

45

P 1 - S 1 - 4
P 2: S 1 - 4
P 3: S 1, 2
P 4: S 1 - 5
P 5: S 1 - 3
P 6: S 1 - 7
P 7: S 1 - 3, 5
P 8: S 1 - 2
P 9: S 1 - 5
P 10: S 1 - 4, 6, 8, 9

46

P 1: S 1 - 6a
P 2: S 1 - 3, 5, 7
P 2a: S 1, 2, D 1
P 3: S 1 - 1b, 4, 5, 6, 6a, 7
P 4 - S 2 - 4
P 5: S 1, 3, 5b
P 6: S 1 - 3, 5
P 6a: S 2
P 7: S 1, 3 - 6
P 8: S 1, 2, 4, 5
P 9: S 1, 2, 4, 5
P 10: S 1 - 3, 5, 6

Änderungen

45

P 6 - S 11 neu
P 7 - F 1 neu

47

P 3a - S 33 neu

57

S 77 geänderte Stempeldaten bei Farbe ab
S 128 ersetzen neues Feld

43

P 2 - S 2 + Feld: 2 (TA) HAN: 16246.50.2
P 2 - S 11 + Feld: 54 (TA) HAN: 16246.50.2
P 3 - S 3 + Feld: 65 (TA) HAN: 16246.50.2
P 3 - S 7 + Feld: 13 (TA) HAN: 16246.50.2
P 3 - S 11 + Feld: 69 (TA) HAN: 16246.50.2
P 4 - S 2 + Feld: 20 (TA) HAN: 16246.50.2
P 4 - S 6 + Feld: 12 (TA) HAN: 16246.50.2
P 4 - S 8 + Feld: 14 (TA) HAN: 16246.50.2
P 4 - S 12 + Feld: 18 (TA) HAN: 16246.50.2
P 5 - S 1 + Feld: 29 (TA) HAN: 16246.50.2
P 6 - S 6 + Feld: 30 (TA) HAN: 16246.50.2
P 6 - S 7 + Feld: 24 (TA) HAN: 16246.50.2
P 6 - S 8 + Feld: 22 (TA) HAN: 16246.50.2
P 6 - S 9 + Feld: 26 (TA) HAN: 16246.50.2
P 6 - F 1 + Feld: 74 (TA) HAN: 16246.50.2
P 7 ersetzen im Grossbild bei Merkmal e) ist es der 4 Strich und nicht der 5.
P 7 - S 1 + Feld: 37 (TA) HAN: 16246.50.2
P 7 - D 1 + Feld: 89 (TA) HAN: 16246.50.2
P 8 - S 7 + Feld: 88 (TA) HAN: 16246.50.2
P 9 + Feld: 95 (TA) HAN: 16246.50.2
P 9 - S 1 + Feld: 95 (TA) HAN: 16246.50.2
P 9a + Feld: 41, 43, 45, 49, 91, 93, 95, 97, 99 HAN: 16246.50.2
P 9a - S 2 + Feld: 47 (TA) HAN: 16246.50.2
P 10 - S 2 + Feld: 94 (TA) HAN: 16246.50.2
P 10 - S 5 + Feld: 42 (TA) HAN: 16246.50.2
P 10 - S 6 + Feld: 92 (TA) HAN: 16246.50.2
P 10 - S 11 + Feld: 100 (TA) HAN: 16246.50.2

45

P 9 - S 1 ersetzen Ergänzung zum Merkmal a)

49

P 3 - F 8 Stempeljahre: 02.1951 - 11.12.1951 handschriftlich ändern

50

P 2b - S 3 Stempeljahre: 10.1952 - 1956

51

P 4 - F 1 neu

55

P 3 - S 19 neu
P 4 - F 2 neu
P 10 - S 3, S 3a + S 3b ersetzen neues Merkmal g)

57

S 8, S 36, S 48, S 54, S 70, S 77, S 85, S 100 ersetzen neue Einheit
S 121 ersetzen komplett geändert (andere Marke)
S 123 ersetzen komplett geändert (andere Marke)
S 126 ersetzen komplett geändert (andere Marke)
S 127, 128 neu

58

S 3 ersetzen Ergänzungen
S 3a neues Merkmal d) und Ergänzungen
S 3b ersetzen Ergänzungen

60

S 37 ersetzen neues Merkmal c)
S 38 ersetzen neues Merkmal d)

Veröffentlicht am 01.03.2023

44

P 10 - S 13 neu
P 10 - F 3 neu

47

P 1 - S 40 neu
P 2 - S 55 neu
P 10 - S 56 neu

48

P 1 - S 10 neu, ex. F 1
P 8 - F 6 neu

55

P 7 - F 4 ersetzen, Position des Merkmales im Grossbild geändert (nur PDF-Handbuch)

Veröffentlicht am 01.02.2023

42

P 2 - S 19, S 20, S 21 neu
P 6a - S 3a neu

Veröffentlicht am 12.01.2023

48

P 1 - S 8 neu, ex F 3
P 1 - S 9 neu, ex F 4
P 10 - S 11 neu, ex F 1

56

P 6 - F 4 neu
P 10 - S 8 neu

57

S 8, S 48, S 54, S 70, S 77, S 85 ersetzen neue Einheit
S 121 ersetzen, Ergänzungen
S 126 neu

58

Zeitpfeil



Abb.: a)

Feld: z. Z. unbekannt

Stempeljahre: 03.03.1950 - 24.05.1950

a) Bruch der senkrechten Linie zwischen dem 3. und 4. Ornament von rechts der rechten Kolonnade. (D 9)

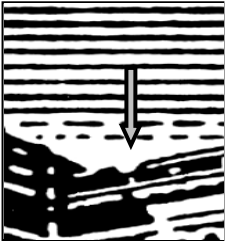


Abb.: a)

Feld: 96 (TA) HAN: 16401.51.2

Stempeljahre: 1949 - 10.07.1952

- a) Tiefe Delle von oben im Dachgeländer unter dem "R" von "BERLIN". Die Punkte darüber fehlen teilweise oder ganz. (C 6)

P 1	P 2a
P 3	P 4
P 5	P 6
P 7 - S 5 TM 56	P 8
P 9 - S 21 TM 135	P 10 - S 5 TM 20