



- a) Fleck zwischen der 6. und 7. Schraffe unter "SC" von "TECHNISCHE". (B 2)
- b) Fleck zwischen der 10. und 11. Schraffe über dem rechten Schenkel des "U" von "DEUTSCHE". (G 5)
- c) Kleiner Fleck links oben über dem Aufstrich des "P" von "POST". (H 7)

**Feld:** z. Z. unbekannt

**Stempeljahre:** 02.1950

**Hinweis:** Es liegt ein Feldmerkmal vor.

Zum Zeitpunkt der Erstellung des Handbuches lagen nicht genügend Exemplare vor um einen Plattenfehler festzustellen. Wir bitten weitere Exemplare dem zuständigen Bearbeiter der Ag Berliner Bauten I zur Registrierung vorzulegen.



Abb.: a)

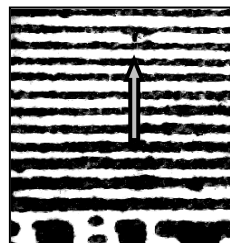


Abb.: b)



Abb.: c)