

Abb.: a)

a) Schramme über der linken Gebäudeecke. (A 4 - B 4)

**Feld:** z. Z. unbekannt

**Stempeljahre:** z. Z. unbekannt

**Hinweis:** Der gleiche Fehler kommt auch auf P 5 vor, was wahrscheinlich auf Zufall beruht.



Abb.: a)

a) Schramme über der linken Gebäudeecke. (A 4 - B 4)

**Hinweis:** Es liegt ein Feldmerkmal vor.

**Feld:** z. Z. unbekannt

**Stempeljahre:** z. Z. unbekannt



Abb.: a)

**Hinweis:** Es liegt ein Feldmerkmal vor.

**Feld:** z. Z. unbekannt

**Stempeljahre:** 12.1951

a) Punkt rechts im "G" von "NATIONALGALERIE". (A 8)

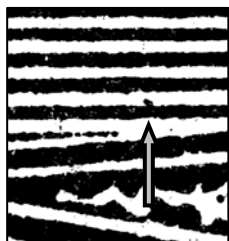


Abb.: a)

**Hinweis:** Es liegt ein Feldmerkmal vor.

**Feld:** z. Z. unbekannt

**Stempeljahre:** 1950

a) Punkt auf der 7. Schraffe unter dem "R" von "BERLIN": (B 5)

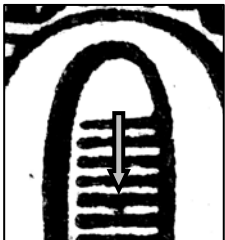


Abb.: a)

**Hinweis:** Es liegt ein Feldmerkmal vor.

**Feld:** z. Z. unbekannt

**Stempeljahre:** 25.04.1952

a) Steg zwischen der 5. und 6. Schraffe in der "0" von "60". (H 3)



Abb.: a)

a) Fleck oben im letzten "E" von "NATIONALGALERIE". (A 9)

**Hinweis:** Es liegt ein Feldmerkmal vor.

**Feld:** z. Z. unbekannt

**Stempeljahre:** 01.1952 – 12.1952

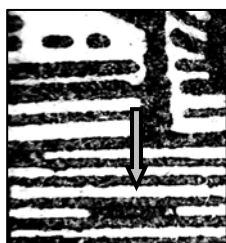


Abb.: a)

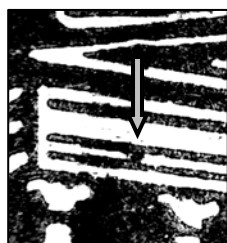


Abb.: b)

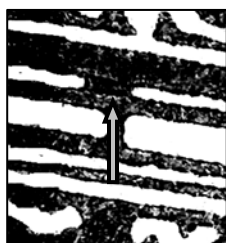


Abb.: c)

**Hinweis:** Es liegt ein Feldmerkmal vor.

**Feld:** z. Z. unbekannt

**Stempeljahr:** 29.02.1952

- a) Breite Verbindung der 5. und 6. Schraffe über dem "H" von "DEUTSCHE". (H 6)
- b) Fleck zwischen den beiden unteren Schraffen über der 1. und 2. Säule. (C 4)
- c) Fleck im Dach unter "NA" von "NATIONALGALERIE". (C 6)



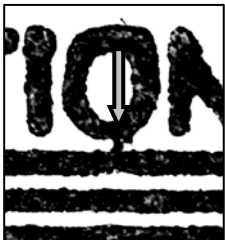


Abb.: a)

**Hinweis:** Es liegt ein Feldmerkmal vor.

**Feld:** z. Z. unbekannt

**Stempeljahre:** 1953

- a) Verbindung des "O" von "NATIONALGALERIE" mit der 1. Schraffe und winziger Punkt unten rechts am "O".  
(A 7)



a) Verbindung zwischen der 1. und 2. Schraffe unter "ER" von "BERLIN". (A 5 - A 6)

**Feld:** z. Z. unbekannt

**Stempeljahre:** z. Z. unbekannt

**Hinweis:** Es liegt ein Feldmerkmal vor.

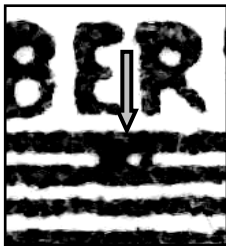
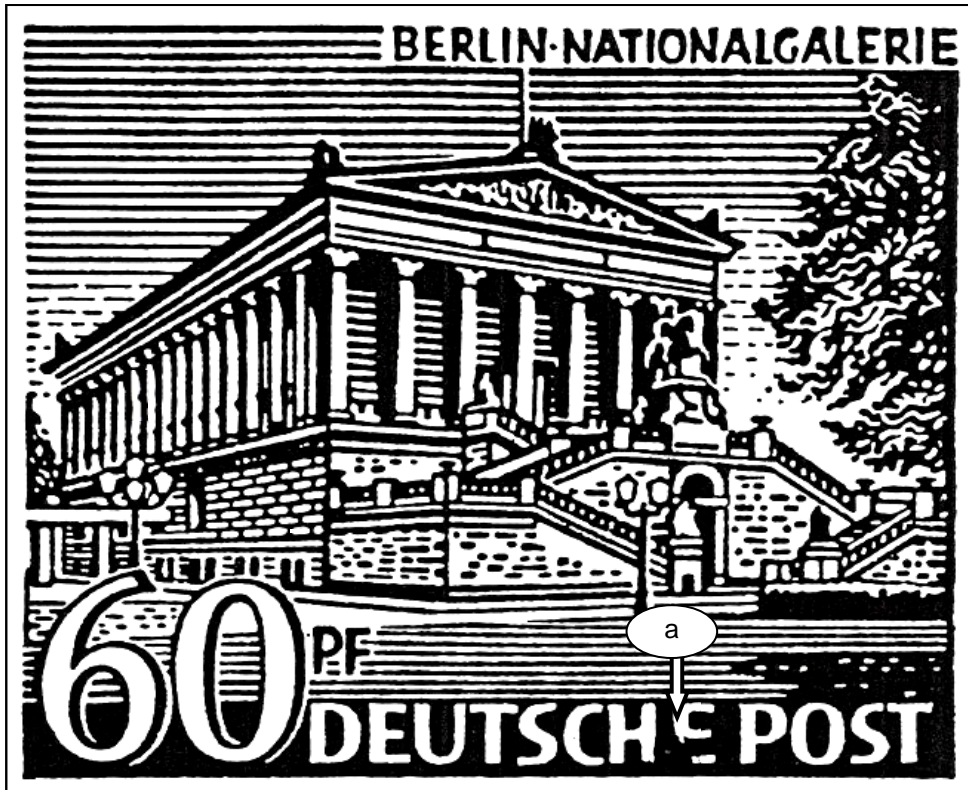


Abb.: a)



a) Fleck unten links im 2. "E" von "DEUTSCHE". (I 7)

**Feld:** z. Z. unbekannt

**Stempeljahr:** 1956

**Hinweis:** Es liegt ein Feldmerkmal vor.

Zum Zeitpunkt der Erstellung des Handbuchs lagen nicht genügend Exemplare vor um einen Plattenfehler festzustellen. Wir bitten weitere Exemplare dem zuständigen Bearbeiter der Ag Berliner Bauten I zur Registrierung vorzulegen.

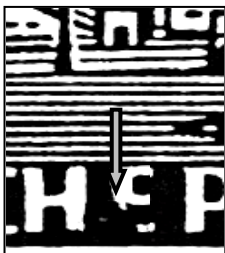
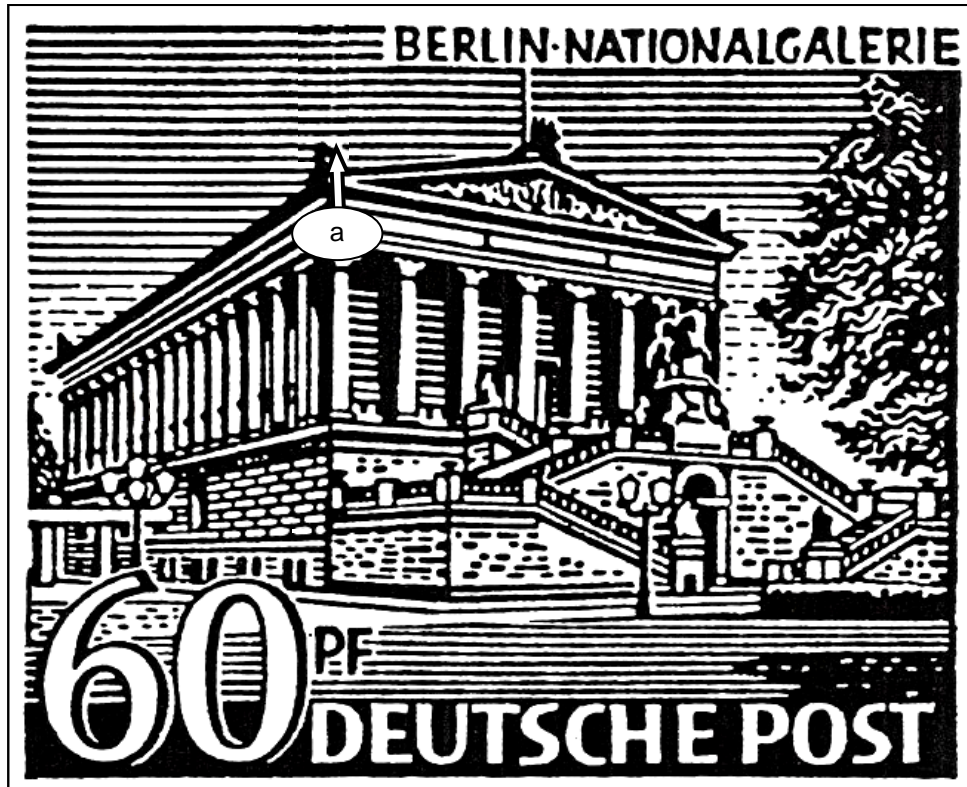


Abb.: a)



a) Schramme über der linken Gebäudeecke. (A 4 - B 4)

**Hinweis:** Der gleiche Fehler kommt auch auf P 1 vor, was wahrscheinlich auf Zufall beruht.

**Feld:** z. Z. unbekannt

**Stempeljahre:** 1953

Zum Zeitpunkt der Erstellung des Handbuchs lagen nicht genügend Exemplare vor um einen Plattenfehler festzustellen. Wir bitten weitere Exemplare dem zuständigen Bearbeiter der Ag Berliner Bauten I zur Registrierung vorzulegen.

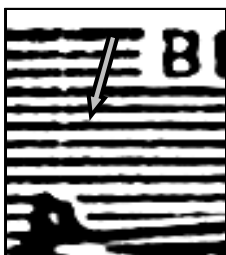
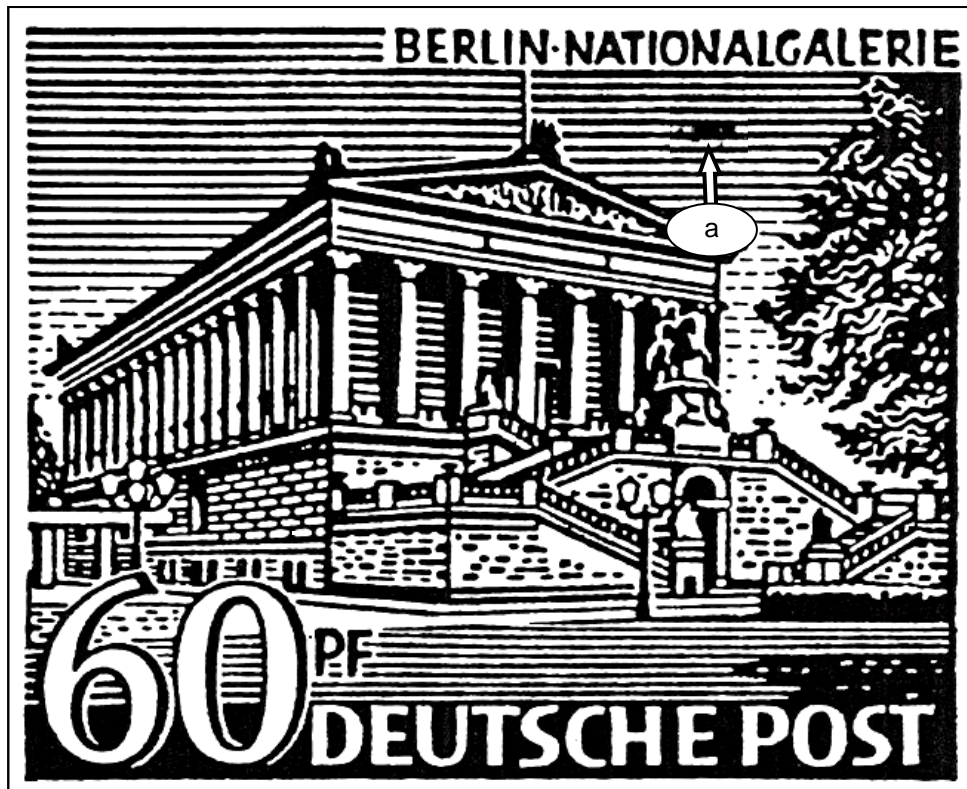


Abb.: a)



a) Fleck zwischen der 5. und 6. Schraffe unter dem 2. "NA" von "NATIONALGALERIE". (B 7)

**Feld:** z. Z. unbekannt

**Stempeljahr:** 1951

**Hinweis:** Es liegt ein Feldmerkmal vor.

Zum Zeitpunkt der Erstellung des Handbuches lagen nicht genügend Exemplare vor um einen Plattenfehler festzustellen. Wir bitten weitere Exemplare dem zuständigen Bearbeiter der Ag Berliner Bauten I zur Registrierung vorzulegen.

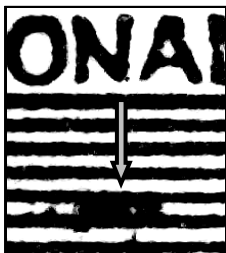
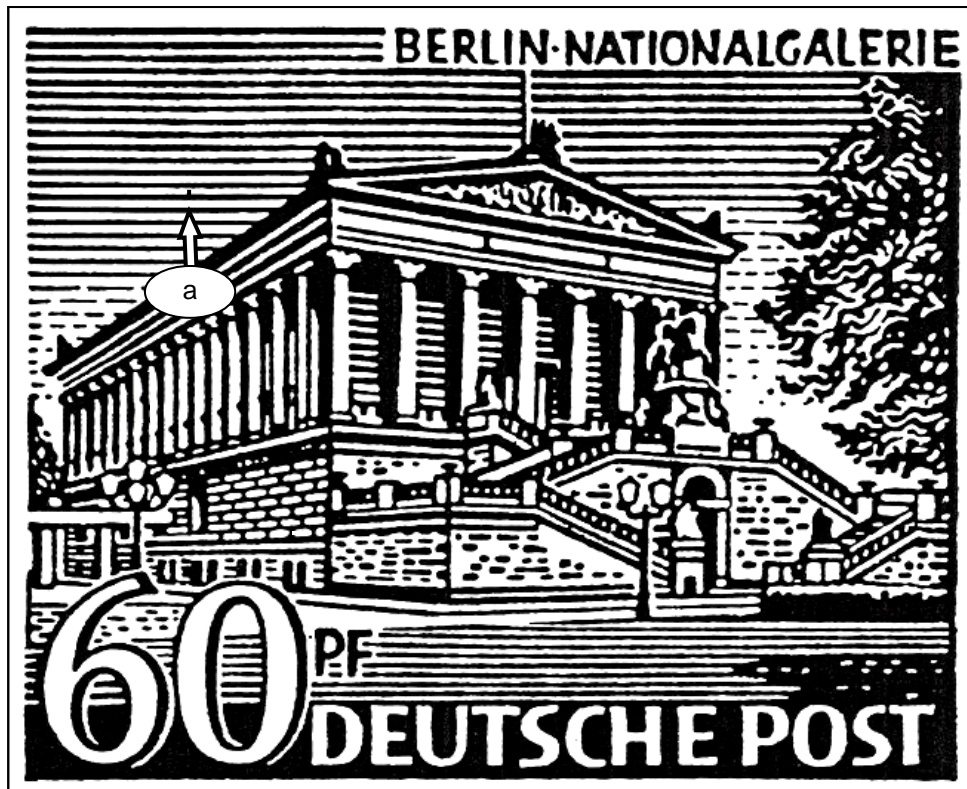


Abb.: a)



a) Ein Steg verbindet die 13. und 14. Schraffe über der linken Seite der "0" von "60". (C 2)

**Feld:** z. Z. unbekannt

**Stempeljahre:** 12.1951 - 04.1952

**Hinweis:** Es liegt ein Feldmerkmal vor.

Zum Zeitpunkt der Erstellung des Handbuches lagen nicht genügend Exemplare vor um einen Plattenfehler festzustellen. Wir bitten weitere Exemplare dem zuständigen Bearbeiter der Ag Berliner Bauten I zur Registrierung vorzulegen.



Abb.: a)



a) Fleck zwischen den beiden "N von "BERLIN - NATIONALGALERIE". (A 6)

**Feld:** z. Z. unbekannt

**Stempeljahr:** 1952

**Hinweis:** Es liegt ein Feldmerkmal vor.

Zum Zeitpunkt der Erstellung des Handbuches lagen nicht genügend Exemplare des Fehlers vor um eine Feststellung als Plattenfehler mit Sicherheit treffen zu können. Weitere aufgefundene Exemplare bitten wir dem zuständigen Bearbeiter der AG Berliner Bauten I zur Registrierung vorzulegen.

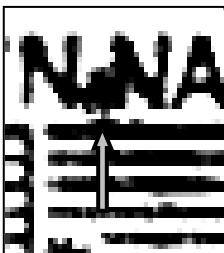


Abb.: a)

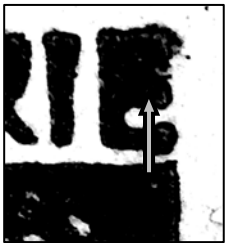


Abb.: a)

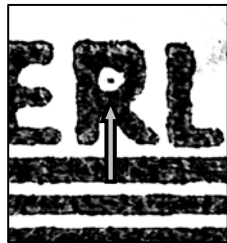


Abb.: b)

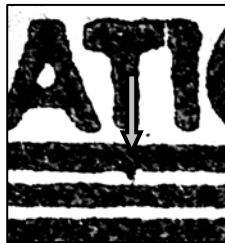


Abb.: c)

**Hinweis:** Es liegt ein Feldmerkmal vor.

**Feld:** z. Z. unbekannt

**Stempeljahr:** 11.1952

- a) Fleck oben im letzten "E" von "NATIONALGALERIE". (A 9)
- b) Kleiner Punkt im "R" von "BERLIN". (A 5)
- c) Steg zwischen der 1. und 2. Schraffe unter dem "T" von "NATIONALGALERIE". (A 6)



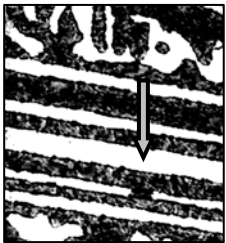


Abb.: a)



Abb.: a)

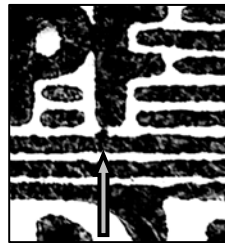


Abb.: a)



Abb.: d)

- a) Steg zwischen den beiden unteren Linien im Dachgiebel unter dem 1. "N" von "NATIONALGALERIE". (C 6)
- b) Steg zwischen der 5. und 6. Schraffe von unten über "TS" von "DEUTSCHE". (H 5)
- c) Das "F" von "PF" ist mit der Schraffe darunter verbunden. (H 4)
- d) Punkt unten links zwischen dem Innenkreis der "0" von "60" und dem Innenfeld. (I 3)

**Feld:** z. Z. unbekannt

**Stempeljahre:** 21.09.1952 – 12.1952

**Hinweis:** Es liegt ein Feldmerkmal vor.

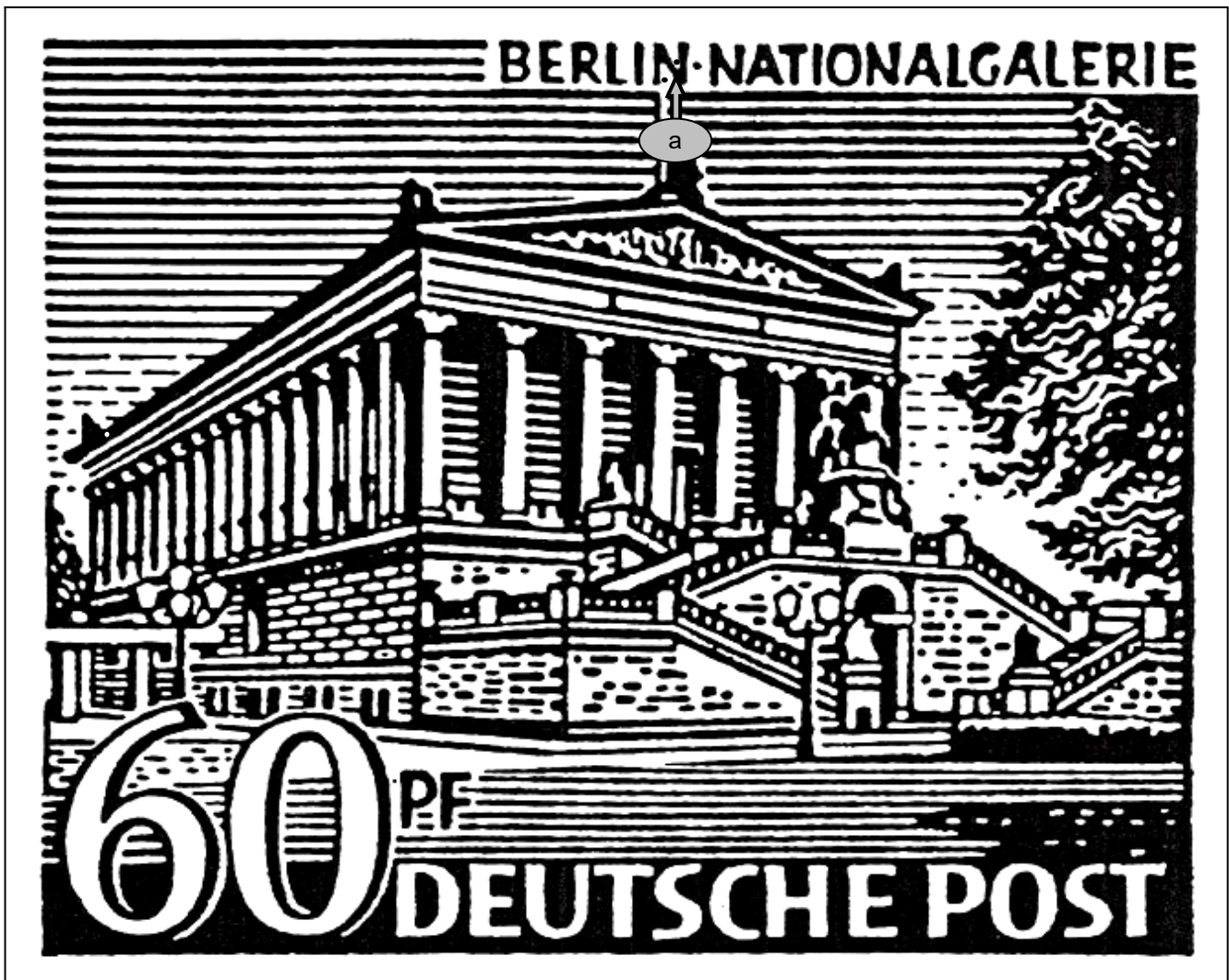


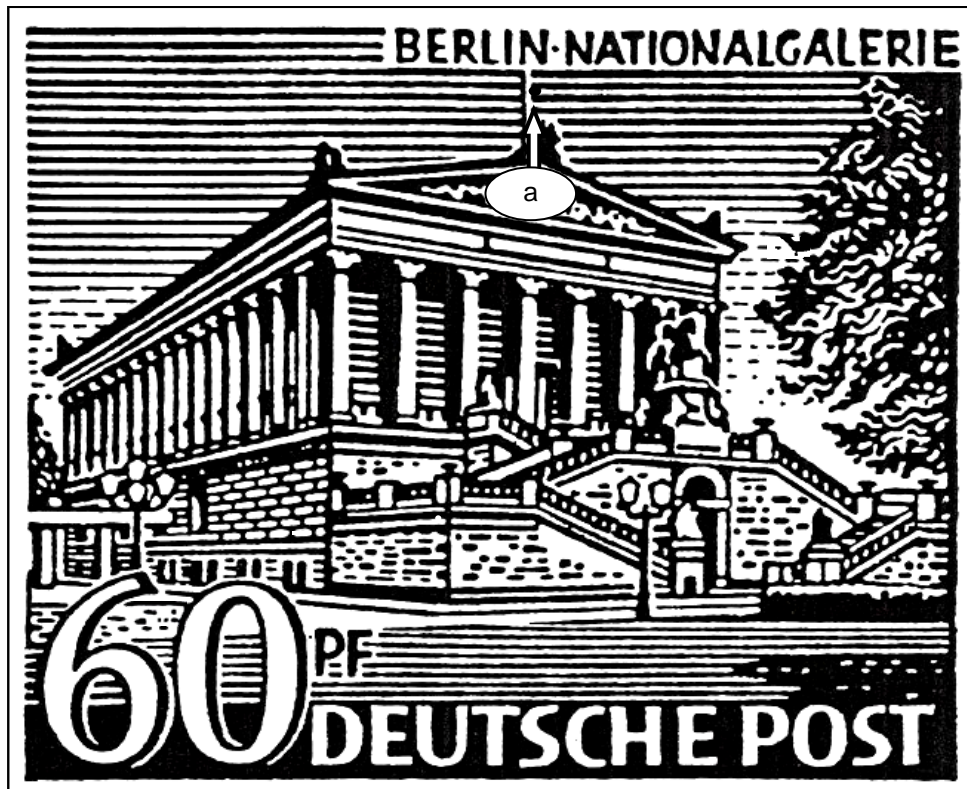
Abb.: a)

**Hinweis:** Es liegt ein Feldmerkmal vor.

**Feld:** z. Z. unbekannt

**Stempeljahre:** z. Z. unbekannt

a) Kleiner Punkt oben zwischen den Schenkeln des "N" von "BERLIN". (A 5)



a) Fleck zwischen der 2. und 3. Schraffe unter dem "N" von "BERLIN". (A 5)

**Feld:** z. Z. unbekannt

**Stempeljahr:** z. Z. unbekannt

**Hinweis:** Es liegt ein Feldmerkmal vor.

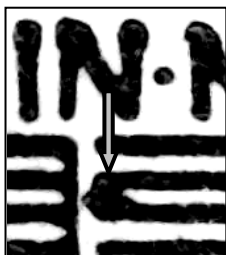
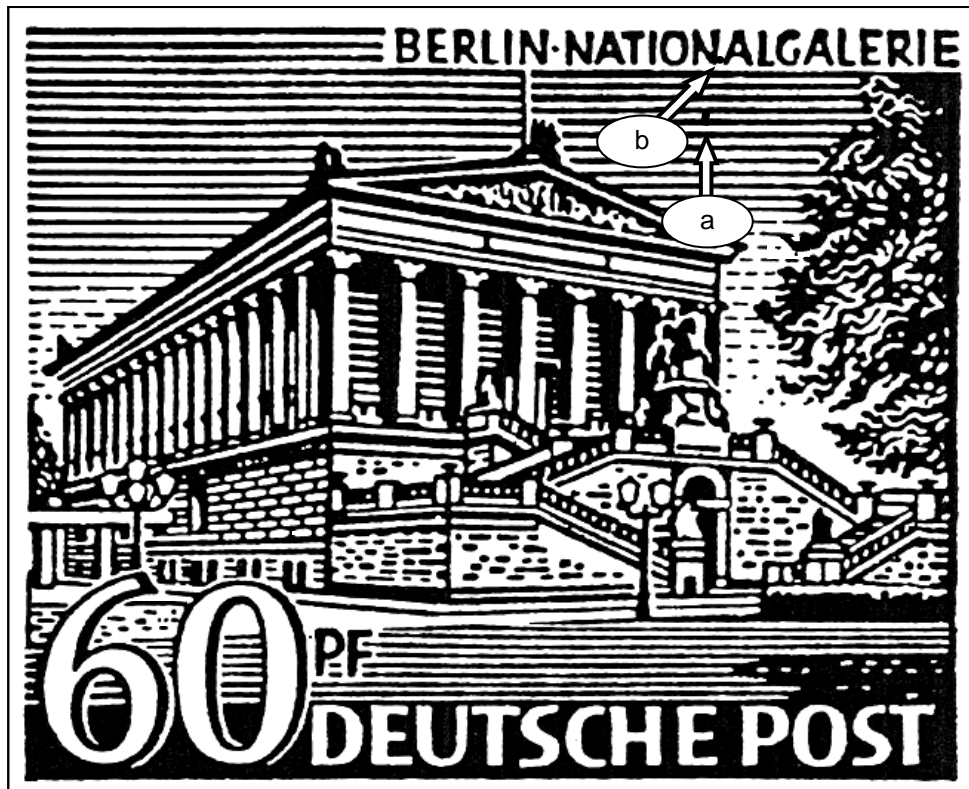


Abb.: a)



- a) Fleck zwischen der 4. und 5. Schraffe unter dem 2. "N" von "NATIONALGALERIE" . (B 6)  
 b) Kleiner Strich verbindet unten das 2. "N" und "A" von "NATIONALGALERIE" . (A 7)

**Feld:** z. Z. unbekannt

**Stempeljahre:** z. Z. unbekannt

**Hinweis:** Es liegt ein Feldmerkmal vor.



Abb.: a)

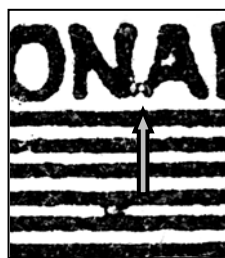


Abb.: b)



Abb.: a)

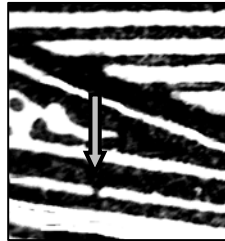


Abb.: b)

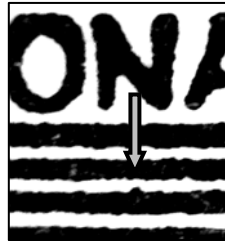


Abb.: c)

**Hinweis:** Es liegt ein Feldmerkmal vor.

**Feld:** z. Z. unbekannt

**Stempeljahr:** 1950

- a) Steg im Treppengeländer über dem "S" von "POST". (G 8)
- b) Steg im Dach unter "TI" von "NATIONALGALERIE". (C 6 – C 7)
- c) Sehr kleine Spitze auf der 3. Schraffe unter dem 2. "N" von "NATIONALGALERIE". (A 7)

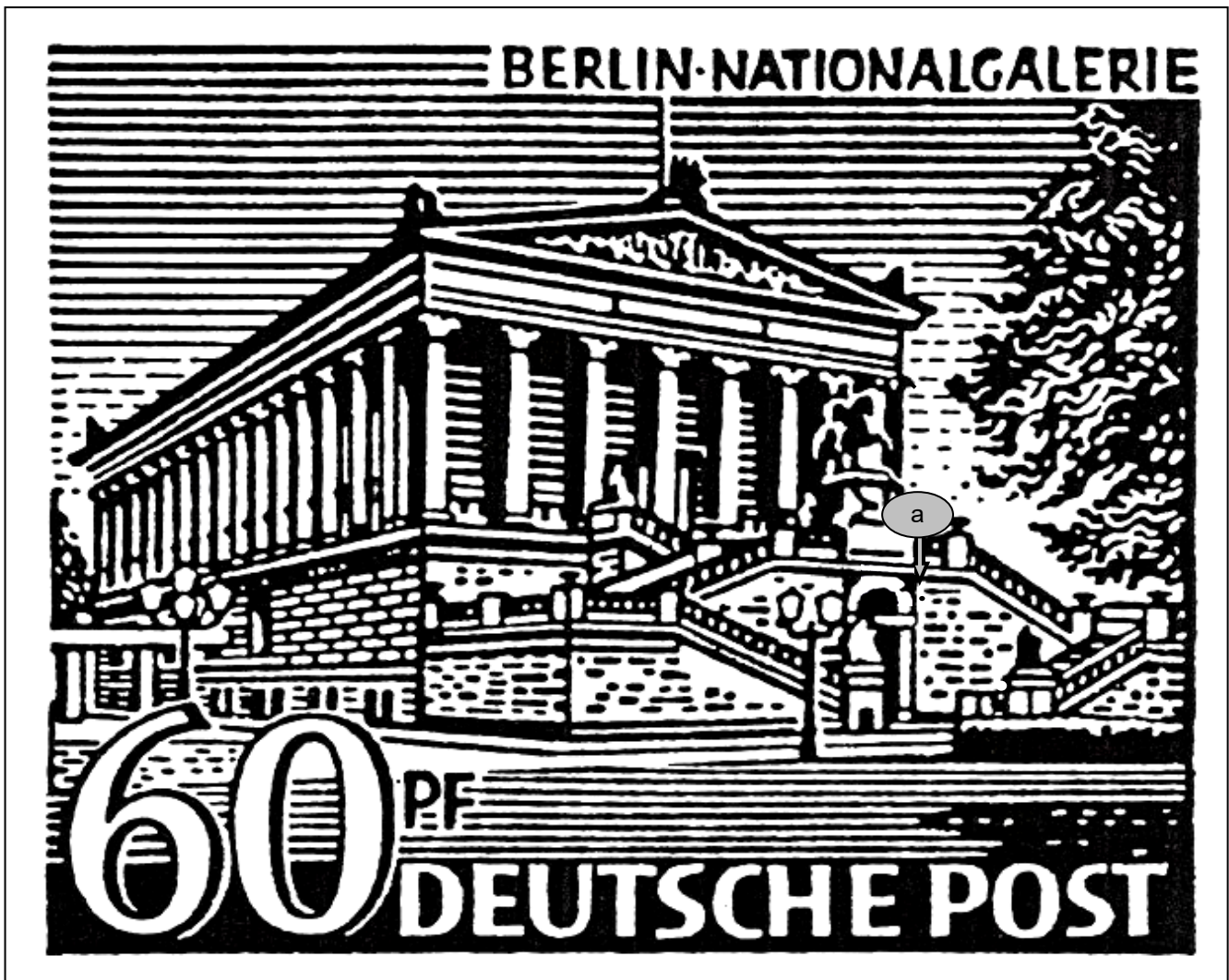


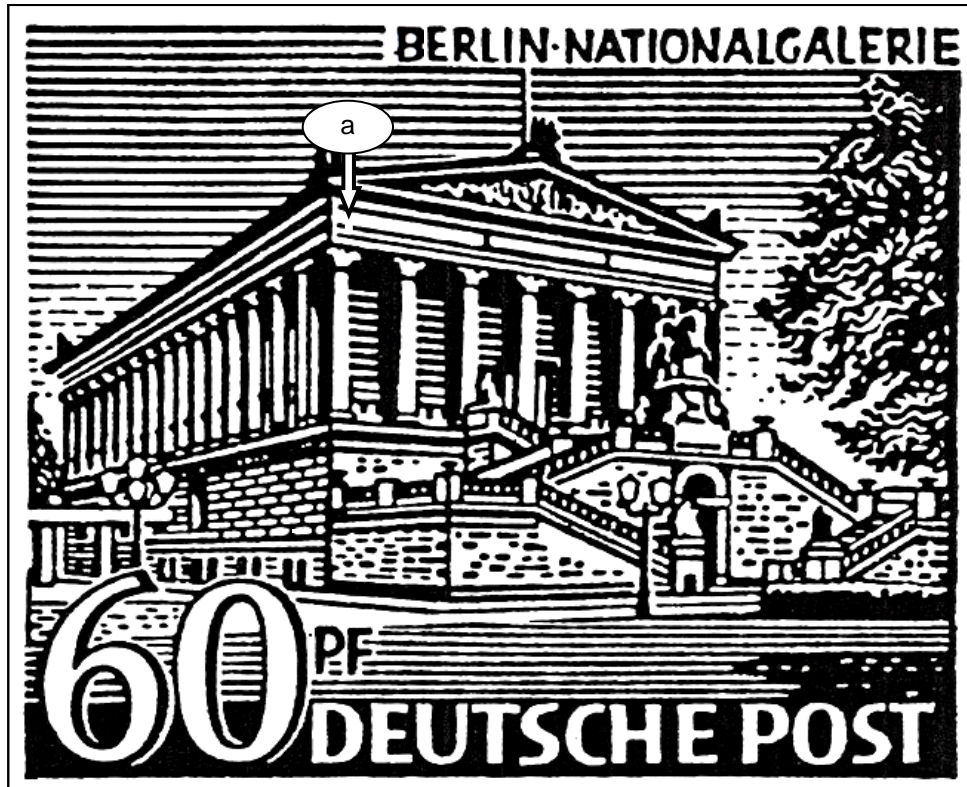
Abb.: a)

**Hinweis:** Es liegt ein Feldmerkmal vor.

**Feld:** z. Z. unbekannt

**Stempeljahre:** 28.11.1949

a) Punkt links am obersten Mauerstein über dem "P" von "POST". (F 7)



a) Die 2. Linie über der Ecksäule ist gebrochen. (C 4)

**Feld:** z. Z. unbekannt

**Stempeljahr:** 1954

Zum Zeitpunkt der Erstellung des Handbuchs lagen nicht genügend Exemplare des Fehlers vor um eine Feststellung als Plattenfehler mit Sicherheit treffen zu können. Weitere aufgefundene Exemplare bitten wir dem zuständigen Bearbeiter der AG Berliner Bauten I zur Registrierung vorzulegen.

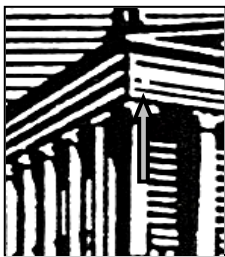
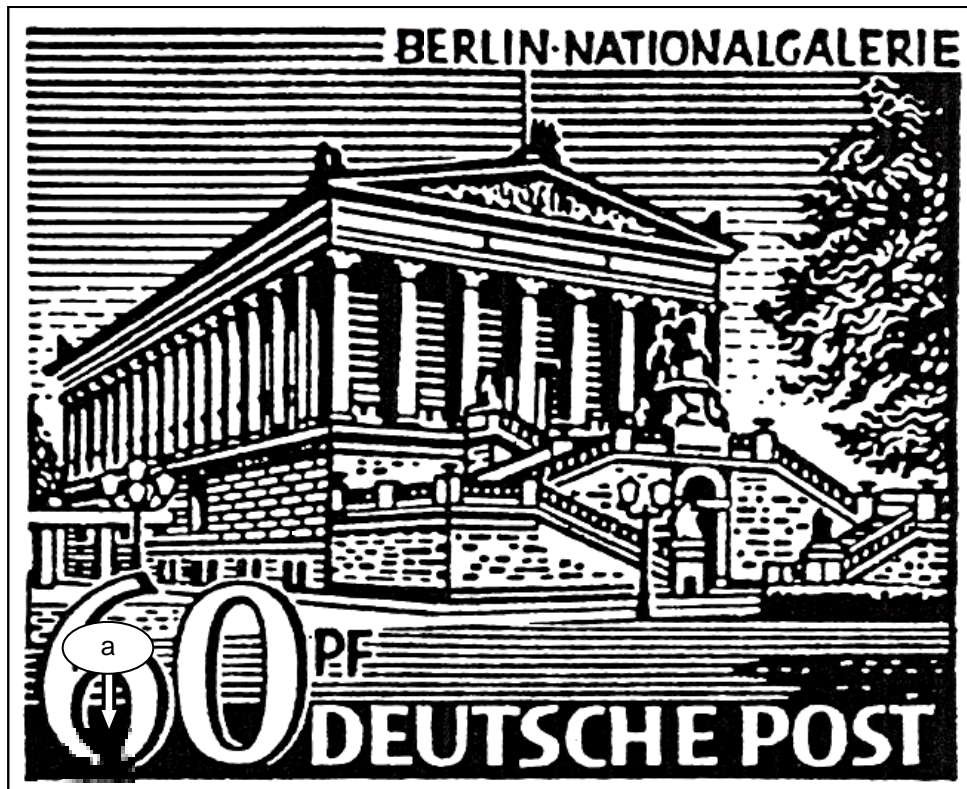


Abb.: a)



a) Fleck unten in der "6" von "60". (I 1)

**Feld:** z. Z. unbekannt

**Stempeljahr:** 27.10.1956

**Hinweis:** Es liegt ein Feldmerkmal vor.

Zum Zeitpunkt der Erstellung des Handbuches lagen nicht genügend Exemplare des Fehlers vor um eine Feststellung als Plattenfehler mit Sicherheit treffen zu können. Weitere aufgefundene Exemplare bitten wir dem zuständigen Bearbeiter der AG Berliner Bauten I zur Registrierung vorzulegen.



Abb.: a)





a) Flecke in den Schraffen unter "BER" von "BERLIN". (B 4 - B 5)

**Feld:** z. Z. unbekannt

**Stempeljahr:** z. Z. unbekannt

**Hinweis:** Es liegt ein Feldmerkmal vor.

Zum Zeitpunkt der Erstellung des Handbuchs lagen nicht genügend Exemplare des Fehlers vor um eine Feststellung als Plattenfehler mit Sicherheit treffen zu können. Weitere aufgefundene Exemplare bitten wir dem zuständigen Bearbeiter der AG Berliner Bauten I zur Registrierung vorzulegen.

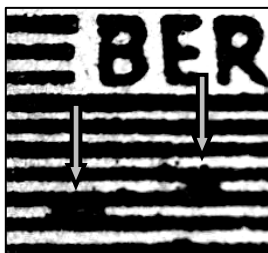


Abb.: a)



a) Schräger Riss durch das Dach unter "NATIONAL" von "NATIONALGALERIE". (C 6), (C 7)

Feld: z. Z. unbekannt

Stempeljahre: 03.12.1953

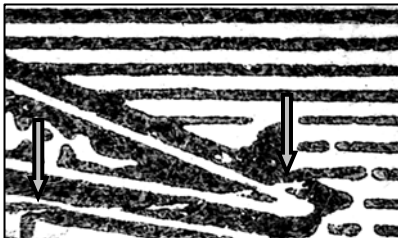


Abb.: a)