

Abb.: a)

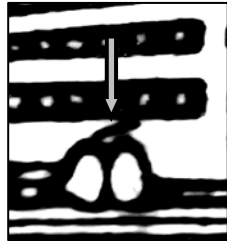


Abb.: b)

- a) Kleine Kerbe im Dach unter "ER" von "BRANDENBURGER". (C 8)
- b) Schräger Strich über den Zwillingräder des Omnibus. (G 8)

Feld: 47 (TA) MHB 1 HAN: 7355.49

Stempeljahre: 23.05.1950

Hinweis: Hier handelt es sich um ein Zusatzmerkmal der P 3 - S 11.