



a) Punkt auf der 1.n Schraffe über dem "T" von "DEUTSCHE". (H 5)

Feld: z. Z. unbekannt

Stempeljahre: 02.1951

Hinweis: Es liegt ein Feldmerkmal vor.

Zum Zeitpunkt der Erstellung des Handbuches lagen nicht genügend Exemplare vor um einen Plattenfehler festzustellen. Wir bitten weitere Exemplare dem zuständigen Bearbeiter der Ag Berliner Bauten I zur Registrierung vorzulegen.

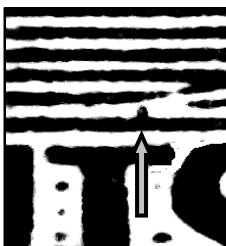


Abb.: a)