

Abb.: a)

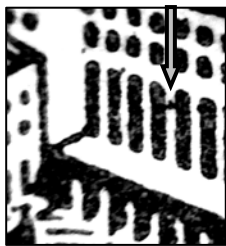


Abb.: b)

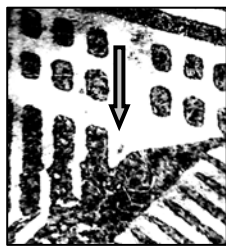


Abb.: c)

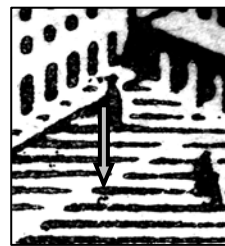


Abb.: d)

- a) Steg verbindet die 4. und 5. Schraffe über dem "T" von "DEUTSCHE". (H 3)
- b) Strich verbindet das 4. und 5. Langfenster von links. (E 4)
- c) Kleiner Strich rechts vom rechten Langfenster über dem "O" von "POST". (F 6)
- d) Kleiner Fleck zwischen der 15. und 16. Schraffe über "SC" von "DEUTSCHE". (G 3)

Feld: 38 (TA) **HAN:** 16240.51

Stempeljahr: 16.06.1952

Hinweis: Es liegt ein Feldmerkmal vor.