



a) Die 5. und 6. Schraffe unter dem Bugrad des kleinen Flugzeuges sind verbunden. (B 9)

**Feld:** z. Z. unbekannt

**Stempeljahre:** 29.06.1951

**Hinweis:** Es liegt ein Feldmerkmal vor.

Zum Zeitpunkt der Erstellung des Handbuches lagen nicht genügend Exemplare des Fehlers vor um eine Feststellung als Plattenfehler mit Sicherheit treffen zu können. Weitere aufgefundene Exemplare bitten wir dem zuständigen Bearbeiter der AG Berliner Bauten I zur Registrierung vorzulegen.

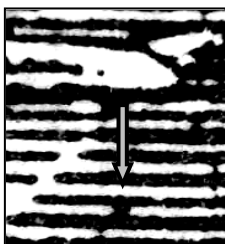


Abb.: a)