

Abb.: a)

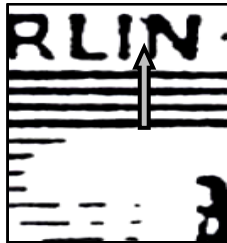


Abb.: b)

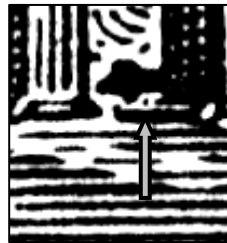


Abb.: c)

- a) Verbindung zwischen der 4. und 5. Tordachlinie von oben unter "RL" von "BERLIN". (C 4)
- b) Abspaltung oben links am "N" von "BERLIN". **Nicht immer sichtbar.** (A 4)
- c) Punkt zwischen dem Rad des kleinen LKW und der Säule. **Der Punkt steht manchmal auch etwas weiter links.** (G 6)

Feld: 19 (TA) MHB 2 HAN: 15175.52

Stempeljahr: z. Z. unbekannt

Hinweis: Bei a) und c) liegt ein Feldmerkmal vor.

Hinweis: Hier handelt es sich um ein Zusatzmerkmal der P 4 - S 7