



Abb.: a)

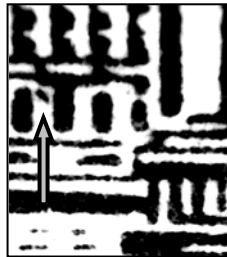


Abb.: b)

a) Das 2. "E" von "DEUTSCHE" ist unten zugelaufen. (I 6 - I 7)

b) Strich neben dem Fenster über "E P" von "DEUTSCHE POST". (G 7)

**Feld:** z. Z. unbekannt

**Stempeljahr:** 06.1952

**Hinweis:** Es liegt ein Feldmerkmal vor.